

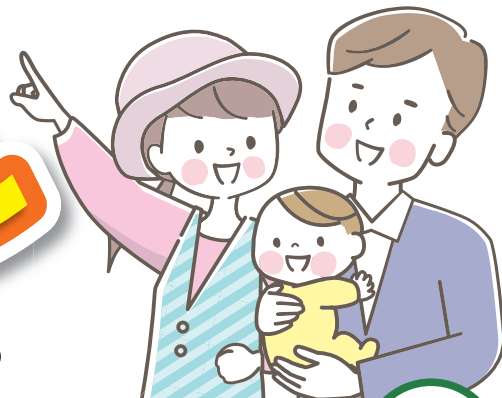


JAきたみらい住宅ローン

キャンペーン期間

2024 2月 1日(木) ▶ 2024 7月 31日(水)

とくとく キャンペーン



一定の条件を満たす場合、1年目から3年目はさらに0.3%引下げ(令和6年12月末までのご融資実行)

当初固定特約 固定金利 **3年**
基準金利 年2.78%

当初固定特約 固定金利 **5年**
基準金利 年3.13%

当初固定特約 固定金利 **10年**
基準金利 年3.23%

0.93年%

1~3年目は 0.63%

1.23年%

1~3年目は 0.93%

1.33年%

1~3年目は 1.03%

【保証料込】

さらに!

当初特約期間終了後は…
お取引に応じて、
お借入れの全期間

店頭基準
金利より

1.3%引下げ いたします!

借換え・リフォームの方も
ご相談お待ちしております!!

当初固定期間は特別金利を適用致します!

※店頭基準金利は原則毎月見直します。
※上記店頭金利と優遇金利は、金融情勢等の変化により見直しさせていただく場合があります。
※表示金利は、JA住宅ローン100%応援型(農信基保証)の例です。商品等によって保証料が異なりますので、詳しくは窓口へお問い合わせ下さい。
※一般団信以外の団信・特約を付保する場合はお客様のご負担とさせて頂き、上記金利+0.1~0.5%となります。

■上記期間内に申込を受け、原則1年以内に融資実行となる方に限定します。■ローンのご利用は、当JA所定の資格・要件を満たす方に限らせていただきます。■ローン商品の詳しい内容については、店頭にて説明書をご用意しております。■店頭にて返済額の試算を承っております。■本キャンペーンは当JAの住宅ローンのお借換えにはご利用いただけません。



固定金利をご希望の方は、全期間固定金利型もご用意しております。

※表記金利は団信三大疾病特約込みとなります。(一般団信を選択される場合、表記金利から年0.1%引下げとなります)

(1~3年目は0.63%)

【保証料込】

当初3年 年**0.93%** 4~10年目 年**1.63%** 11年目以降 年**2.23%**

JAきたみらい

詳しくは、お気軽にJA窓口までお問い合わせ下さい。

本店

北見市中ノ島町1丁目1番8号
☎(0157)24-4389

留辺薬支店

北見市留辺薬町仲野50番地
☎(0157)42-2212

訓子府支店

常呂郡訓子府町仲野25番地
☎(0157)47-4825

上常呂支店

北見市上ところ180番地
☎(0157)38-2122

温根湯支店

北見市留辺薬町温根湯温泉157番地
☎(0157)45-2070

置戸支店

常呂郡置戸町字置戸46番地
☎(0157)57-7070

相内支店

北見市相内町184番地
☎(0157)37-2022

端野支店

北見市端野町三区483番地17
☎(0157)56-3114