

# 組合の概要



## 組合の概要

(令和5年1月31日現在)

名称	きたみらい農業協同組合
設立	平成15年2月1日
組合員	正組合員 1,591名 正組合員戸数 877戸 准組合員 5,764名
地区	北見市(常呂自治区域を除く) 訓子府町・置戸町
職員	正職員 272名 準職員 122名

注記：準職員については、従業員就業規則の嘱託職員・長期従業員・臨時従業員とし、期間従業員・パートタイマー・アルバイトを除く。

## 主な事業の概要

(単位：千円)

出資金	4,927,510
貯金残高	120,951,530
貸出金残高	13,107,875
長期共済保有高	187,864,826
販売取扱高	51,008,023
購買取扱高	20,364,643

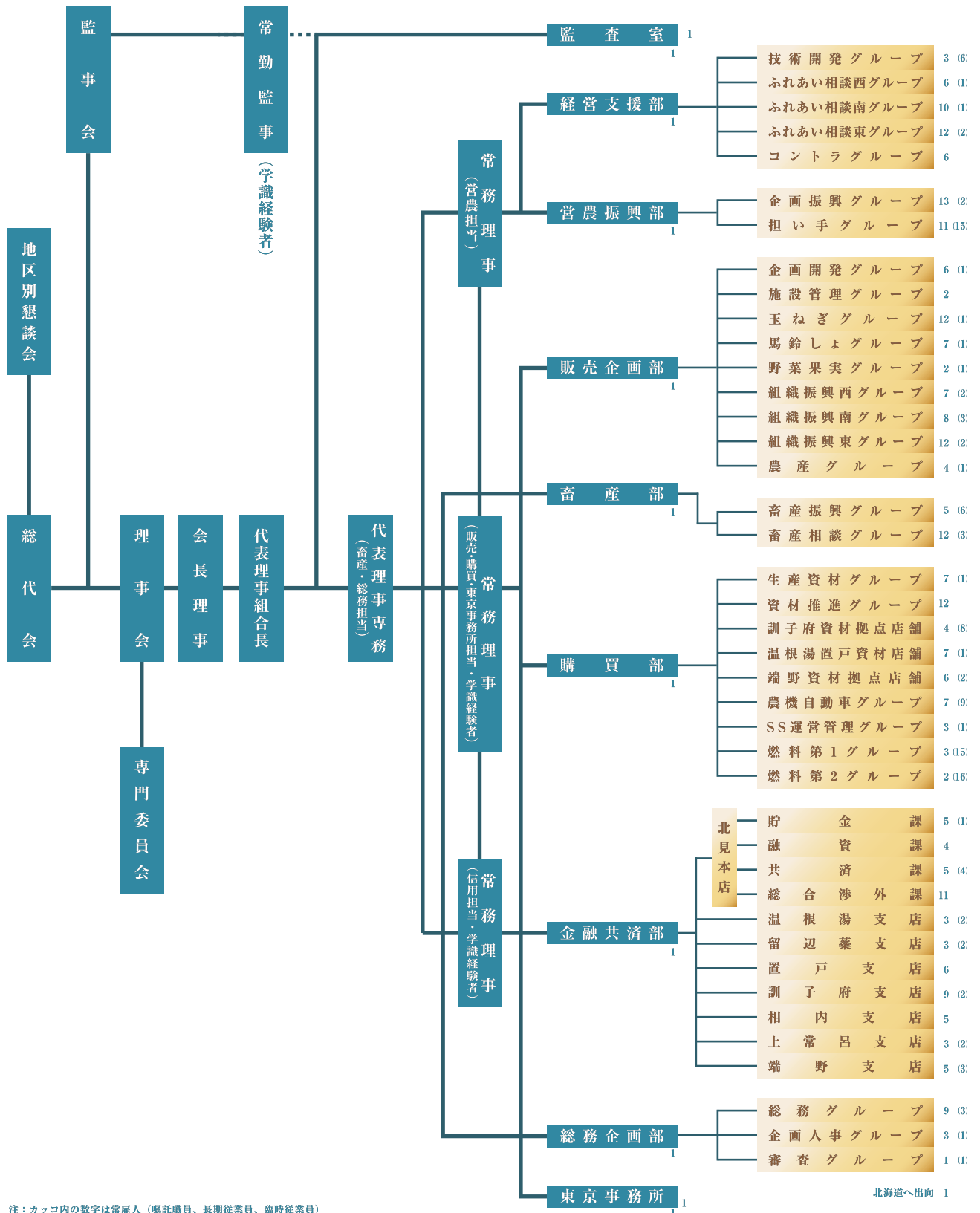
## 組合組織

青年部	196名	玉葱振興会青年部	146名
女性部	175名	赤玉葱振興会	117名
フレッシュミズ	45名	酪農振興協議会	121名
もち米振興会	100名	酪農青年部	58名
麦作振興会	556名	黒毛和牛振興会	20名
てん菜振興会	471名	馬産振興会	9名
豆類振興会	285名	酪農ヘルパ-利用組合連絡協議会	119名
種子馬鈴薯生産組合	50名	乳牛検定組合連絡協議会	116名
馬鈴薯振興会	253名	ジュニアホルスタインクラブ	24名
玉葱振興会	427名		

注記：各組合員組織の部員数及び会員数は、通常総代会資料から記しています。

## 組合の機構

令和5年4月1日  
(単位：人)



注：カッコ内の数字は常雇人（嘱託職員、長期従業員、臨時従業員）