

～ 栄養たっぷり、おいしい毎日～

おひさまサタナ

ごりん

Green

43号

2020.4月



春です!!

LET'S TRY!!

家庭菜園

きたみらい地域では
真白の苗がすくすく育っています

大きくなった姿は
こちら→



JAきたみらい



春です!!

LET'S TRY!! 家庭菜園

記録的な雪不足だった冬も終わり、春らしい陽気を感じられる時期となりました。
 毎年好評の「家庭菜園」の特集では、小ネギ、ジャガイモ、ピーマン・シシトウガラシの栽培方法について紹介します。ご家族のみなさんと家庭菜園にチャレンジして、新鮮でおいしい野菜をいただきますよ♪
 愛情をこめて育てた野菜のお味はいかに…!?

プランターでも栽培可能! 小ネギ



① 畑の準備

種まきの2週間前に苦土石灰をまき、よく耕す。1週間前に堆肥と化成肥料を土によく混ぜ込む。



② 種まき

高さ10cmほどのベッドをつくる。深さ1cmのほどの溝にすじまきし、上から軽く土をかぶせる。発芽するまで、土を乾かさないう注意。



③ 間引き

芽が3~5cmの高さまで育ったら、株と株の間が3~5cmの間隔になるように間引く。

④ 追肥・土寄せ

1か月に1回ほど化成肥料を株元にまく。土寄せは、植え付け1ヶ月後に1回だけ軽く行う。



⑤ 収穫

草丈が30~40cmくらいになったら、根元から抜き取り収穫!!



連作障害ってナニ?

連作障害とは、同じ科の作物を同じ場所に続けて植えると土壌病害・生理障害・土壌害虫などが発生しやすくなるというものです。同じ科の作物は土から吸収する栄養素や住み着く生物がほとんど同じなので土の中の栄養素や土壌生物のバランスが崩れてしまいます。計画的に植える場所を変えていきましょう!

科	目	目	空けてほしい年月	次の年におすすめ
ナス科	ピーマン・シシトウガラシ		3~4年	小松菜・白菜・大根(イネ科やアブラナもOK)
	ジャガイモ			ニンジン
ウリ科	キュウリ		2~3年	トウモロコシ・タマネギ・ホウレンソウ
ユリ科	ネギ		1~2年	レタス
アブラナ科	大根		1~2年	エンドウ・エダマメ・ネギ

連作障害が出にくい作物

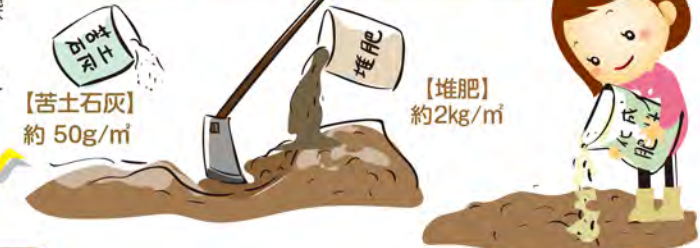
サツマイモ・小松菜・ニンジン・ニンニク・アスパラガスetc

どこの家庭にも欠かせない!! ジャガイモ



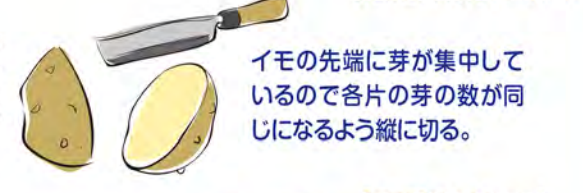
① 畑の準備

植え付けの2週間以上前に苦土石灰と堆肥をまいて深さ20cmまで耕す。1週間前に化成肥料を与えて耕す。



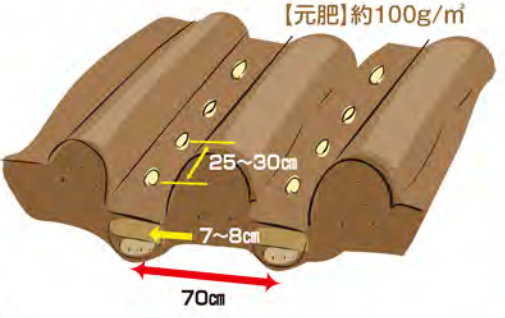
② 種イモの準備

種イモは種苗店から検査合格済みのものを購入する。植え付けの3~4日前に、種イモの1片が40~50gになるように切り、切り口を日陰で乾かす。



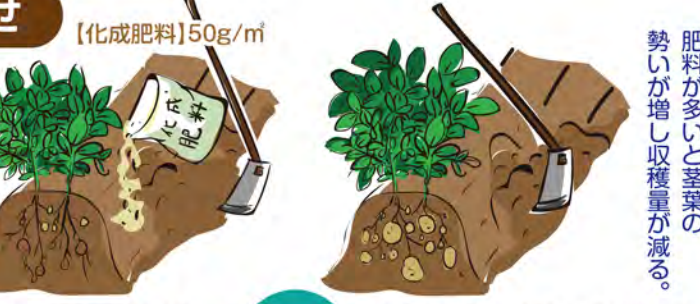
③ 植え付け

深さ15cmほどの植え溝を掘り元肥を施し、肥料の上に7~8cmの土をかける。種イモの切り口を下に向け、25~30cmの間隔で種イモを置き、上から7cmほどの土をかける。



④ 追肥・土寄せ

1回の追肥と2回の土寄せでイモを育てる。新イモは種イモの上のできるので、適期にしっかり土寄せしてイモができるスペースをつくる。



⑤ 収穫

葉が黄色く枯れ始めたら、1株掘ってイモの太り具合を確認する。収穫は、土が乾いた晴天の日を選んで、スコップで大きく掘り上げる。



ビタミンたっぷり!!

ピーマン シシトウガラシ



① 苗づくり

育苗日数が長いので、苗で購入するのがおすすめ。



② 畑の準備

植え付けの2~3週間前に堆肥、苦土石灰を混ぜよく耕す。



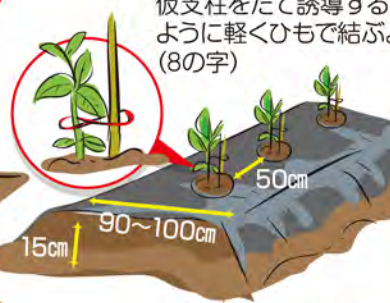
③ 植え付け準備

本葉(10枚程度)の間隔が詰まり、茎が太めのがっちりとした苗が良い。第1分枝の花が咲き、第2分枝の開花前の苗が植え付け適期。



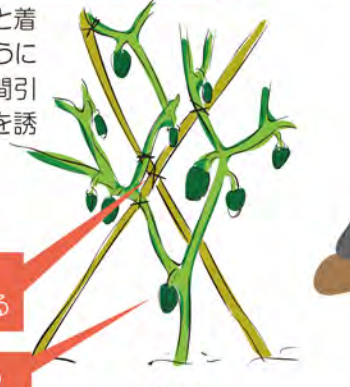
④ 植え付け

株元は少し高く浅植えする。



⑤ 支柱の立て方と仕立て方

ピーマンは枝が下垂しすぎると着果しにくくなる。枝をたてるように仕立て、中央の混み合う枝は間引きし光がよく当たるように枝を誘導する。シシトウガラシは放任し、混み合う枝の間引きだけでOK!



第3~4分枝着果時期に支柱をX型に交差して立てる

この間に出る枝はつみとる

天気の良い日に植え付け、べたがけ資材でトンネル保温をしたり、肥料袋などで風よけをするとよい。

⑥ 追肥とかん水

収穫が始まると、月に2回追肥用化成肥料をマルチを剥いて、ベッドの肩部に散布し、土が乾いている時はかん水する。



⑦ 収穫

着果2週間後より収穫可能。若どりやわらかく、辛みが少ない。

シシトウガラシは早めに収穫すると辛みが少ないよ! 収穫遅れに注意してね☆

種子、苗、肥料など家庭菜園用の資材は「ガーデニングハウス 四季倶楽部」でも取り扱っております。

ガーデニングハウス 四季倶楽部

住所 北見市中ノ島1丁目1-8

TEL 0157-57-1087

営業時間 9:00~17:30

ありそうでなかった
農家のパートを募集!

1日農業バイトをしてみませんか?

JAきたみらいではこの度、農業バイトをしたい方と農家の方をつなぐマッチングアプリを始めました。スマートフォンアプリ「daywork」にアクセスすると、求人募集している農家の方を簡単に探せます。一般の方を対象としており、主婦の皆さん、学生やシニアの方も積極的に採用します。農業の経験がない方もOK。日(時間)単位の短期雇用が基本で、空いた日・空いた時間だけ働くことも可能です。



- ☆こんな人にオススメ
- 忙しい人⇒1日単位の契約になるので、休日や空いている時間にバイトができます。
 - 稼げたい!お金欲しい!⇒農家の方に当日現金払いを推奨しているので、仕事終了後にお金がもらえます。
 - ケガが心配...⇒農家側で労災保険に加入しているので、万が一ケガをした場合でも安心です。

○ご利用方法
「App Store」や「Google Play」からアプリを取得する、もしくはJAきたみらいHPサイト「1日バイトアプリ デイワーク」からご利用ください。



https://day.work

重たいものは持つの? どんな服装で行けばいい? 時間や日数の融通はどのくらいしてもらえるの? etc 何か気になることがあれば気軽にお問い合わせください。

お問合せ先

きたみらい農業協同組合 営農振興部担い手グループ
北見市中ノ島町1丁目1番8号 ☎0157-24-2145
JAきたみらいHP <http://www.jakitamirai.or.jp>

予告

7月下旬から始まる収穫作業に向けて、地域住民の皆さんを対象にした、「農業パートのオシゴト説明会 in きたみらい」を企画しております。詳細は次回あらためてご案内しますが、説明会では現場の様子や仕事風景を撮影したビデオを上映しますので、ぜひご参加ください。

地域の要として きたみらい管内に発電機を設置

2018年9月に発生した北海道胆振東部地震によるブラックアウトで全ての機能が失われ、生活する上でいかに電気に

依存していたかを痛感したと思います。この教訓を生かし、当JAでは昨年、センター事務所(北見市中ノ島)、訓子府地区事務所、置戸地区事務所と、中ノ島SS、端野SS、相内SS、温根湯SS、置戸SS、訓子府SSに発電機を設置しました。

地域の要として、組合員をはじめ地域住民のインフラを守ることが農協組織としての役割であり、地域の生活に無くてはならない存在であり続けるために、今後も組合員や地域の方々へ貢献できる組織を目指していきます。



中ノ島給油所に設置されている発電機

住民の皆様へお願い 畑、牧場には入らないで!!



土壌に生息する微生物の中には、農作物に害を及ぼすものが存在しており、靴底や車両のタイヤに付着した土が病害虫の発生要因となる場合があります。また、農作物の病気だけでなく、家畜への伝染病感染防止に関しましても生産者・関係機関が細心の注意を払っているところです。皆様の食卓に安心・安全な農畜産物を安定的に供給するためには住民のご理解・ご協力が不可欠となります。

畑・牧場には無断で立ち入らないようお願い致します。

JAきたみらい 大正金時と鶏肉のキーマカレー

JAきたみらい 北見玉葱焼肉のたれ

JAきたみらい 白大豆で作ったごまドレッシング

セットでプレゼント!

応募締め切りは、5月1日(金)当日の消印有効
※当選者の発表は、発送をもってかえさせていただきます。
※個人情報(目的以外の用途)には使用致しません。

1 6 9 14 18 21
2 7 11 15 19
3 8 10 20
4 13 16
5 17 A

前回のクイズの答えは トシワスレ でした。
※63円切手のハガキでご応募願います

プレゼント応募方法
JAきたみらい 北見市中ノ島町1丁目1番8号
くりんGreen クイズ係

★タテのカギ

- お酒にのまれている人
- 先祖の冥福を祈り、追善を行った
- 眼鏡のフレームにはめず
- 両手と両足のここと
- 彼は質問に
- 首の前部にある出っ張り
- 牧場の周りによく立てられています
- 踏むことでよく育つ穀物
- 楽しいとすぐに過ぎてしまいます
- 阿寒湖の物は特別天然記念物
- 一角獣とも呼ばれる想像上の生き物

★ヨコのカギ

- 春の山菜の一つ。スギナの胞子茎です
- 和
- 絵の具を混ぜ合わせる時に使う板
- 開店祝いには胡蝶こちまこを贈った
- 水が湧き出してくる所
- 奈良県の桜の名所
- あまり飾り気がありません
- 北海道で生まれた馬や人を
- 火のない所に
- 米寿は数え年88歳のお祝い、
- 「」は感嘆符「」は
- はさみを振りつつ横歩き
- 春の山菜の一つ。スギナの胞子茎です
- 和
- 絵の具を混ぜ合わせる時に使う板
- 開店祝いには胡蝶こちまこを贈った
- 水が湧き出してくる所
- 奈良県の桜の名所
- あまり飾り気がありません
- 北海道で生まれた馬や人を
- 火のない所に
- 米寿は数え年88歳のお祝い、
- 「」は感嘆符「」は
- はさみを振りつつ横歩き

クロスワードパズル

一重マスの文字をアルファベットの順に並べてできる言葉をお答えください。